



GMT MONTHLY MEMBERSHIP PROGRESS REPORT

Results as of: 3/31/2017

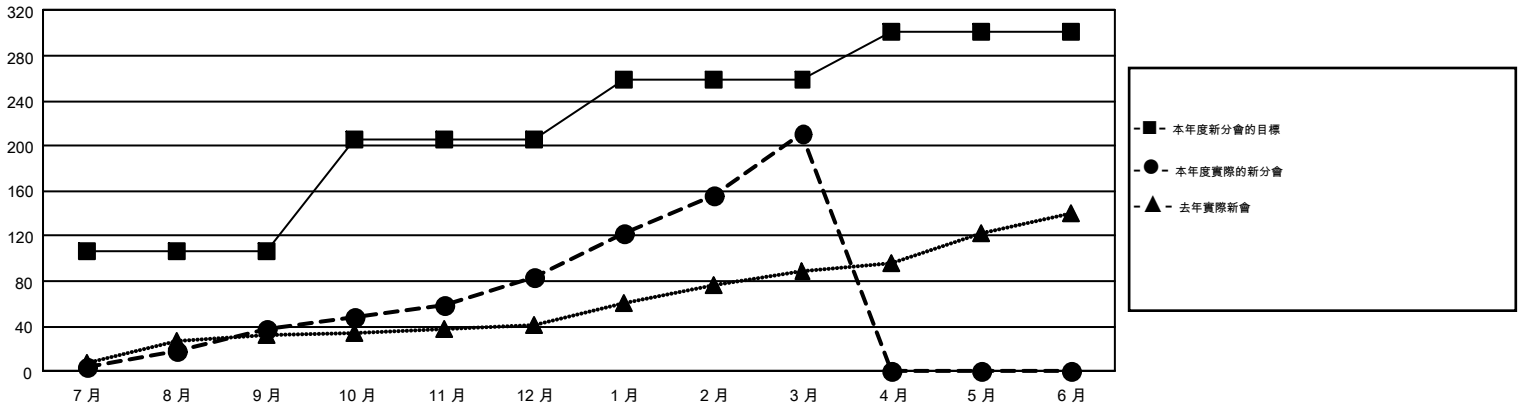
GMT Constitutional Area 5, Group E

GMT: ZE RAN SU

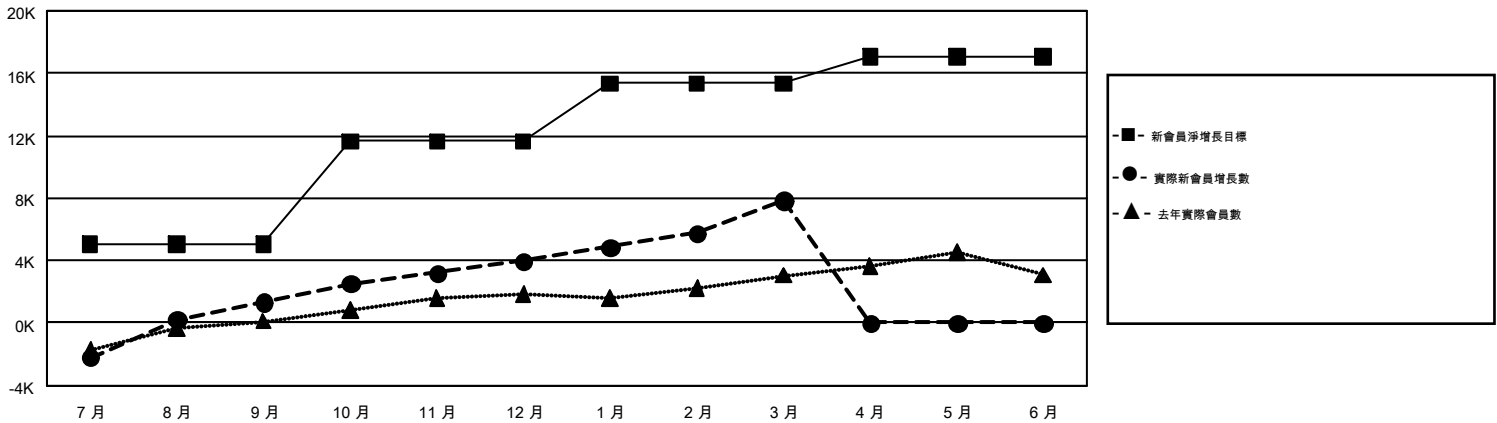
報告不包含分會屬於未成立區之地區。

| 分會 | | | | 位會員@每位須繳 | | | |
|--------------|-------|-----|---------|--------------|--------------------|--------------------|---------------|
| 成果 2016-2017 | | | | 成果 2016-2017 | | | |
| 季 | 新分會目標 | 新會 | 會員流失的分會 | 季 | 新會員淨增長目標 (不含復籍或轉會) | 實際新會員增長數 (不含復籍或轉會) | 實際退會會員 (包括轉會) |
| 7月/8月/9月 | 106 | 37 | 15 | 7月/8月/9月 | 5,069 | 5,291 | 3,928 |
| 10月/11月/12月 | 100 | 46 | 6 | 10月/11月/12月 | 6,570 | 3,474 | 877 |
| 1月/2月/3月 | 53 | 128 | 6 | 1月/2月/3月 | 3,729 | 5,985 | 2,111 |
| 4月/5月/6月 | 43 | 0 | 0 | 4月/5月/6月 | 1,671 | 0 | 0 |

目標與實際新會累積



目標和實際會員累積



| | | | |
|------------|----------------------------------|-------------|-----------------|
| 已取消的分會: 27 | 1,211 CLUBS OF 1,348 增添1位或以上的新會員 | 性別分佈 | |
| | | 男 | 28,926 (62.06%) |
| 放棄的會員 | 點擊這裡取得累計會員數據 | 女 | 17,681 (37.94%) |
| 過世 | | 16 | 總計家庭單位會員數 |
| 分會已取消 | 111 | 支付減半會費的家庭會員 | 1,459 |
| 其他 | 6,788 | | |
| 總計 | 6,915 | | |